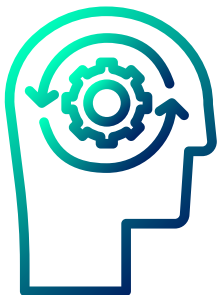


WORKFLOW



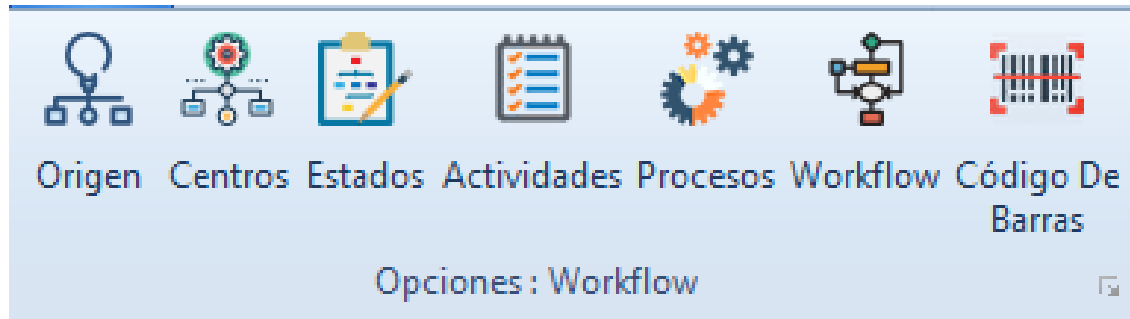
PERMITE:

- Configurable de acuerdo a lo que se necesita
- Formulario que controla el inicio de actividad
- Ejecuta la actividad que se ingreso con el código de barra
- Origen
- Actividades
- Estados



PROCESOS
Cortes
Aparado
Montado
Terminado

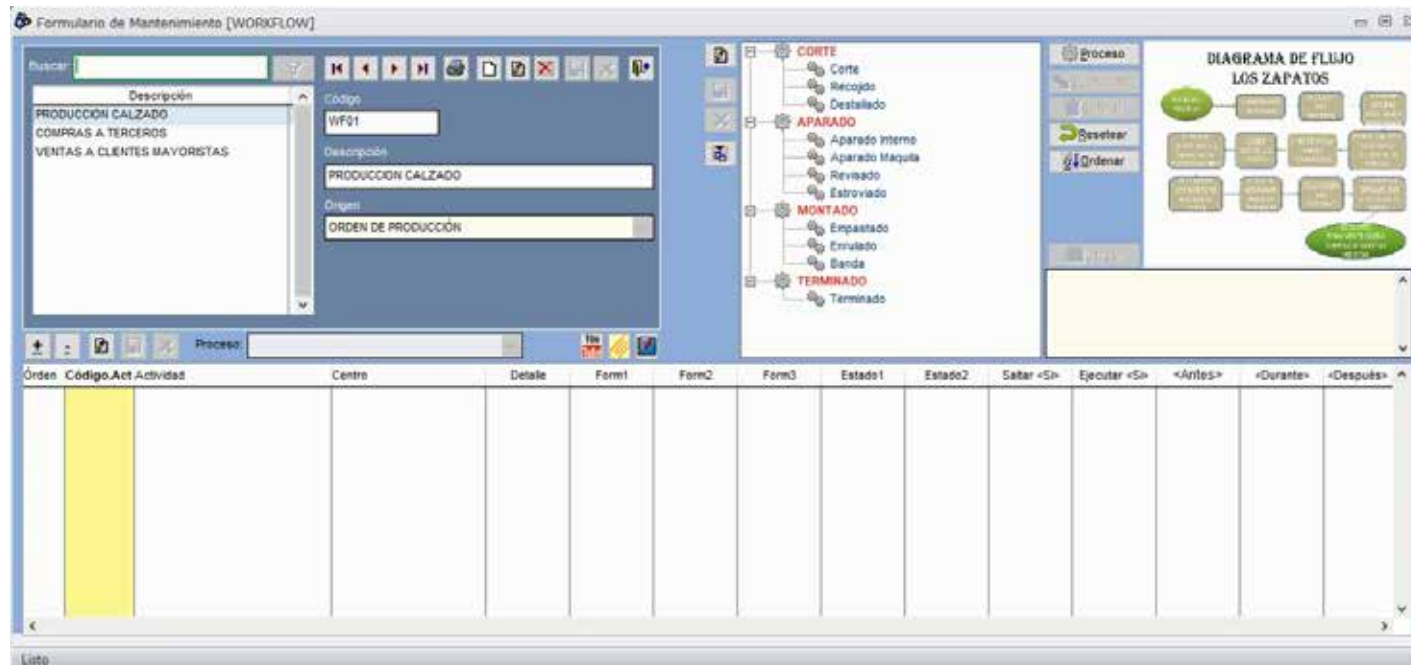
WORKFLOW



Origin Centros Estados Actividades Procesos Workflow Código De Barras

Opciones : Workflow

The image shows a menu bar with seven icons: a lightbulb, a gear with a target, a clipboard with a pencil, a calendar, two interlocking gears, a flowchart, and a barcode. Below the icons are the labels: 'Origin', 'Centros', 'Estados', 'Actividades', 'Procesos', 'Workflow', and 'Código De Barras'. At the bottom of the menu is the text 'Opciones : Workflow' and a small square icon.



Formulario de Mantenimiento [WORKFLOW]

Buscar: []

Descripción: PRODUCCIÓN CALZADO, COMPRAS A TERCEROS, VENTAS A CLIENTES MAYORISTAS

Código: WF01

Descripción: PRODUCCIÓN CALZADO

Origen: ORDEN DE PRODUCCIÓN

Proceso: []

DIAGRAMA DE FLUJO LOS ZAPATOS

Orden	Código.Act	Actividad	Centro	Detalle	Form1	Form2	Form3	Estado1	Estado2	Saltar <S>	Ejecutar <S>	<Antes>	<Durante>	<Después>

Lista

The screenshot shows a software interface for 'Formulario de Mantenimiento [WORKFLOW]'. It features a search bar, a list of descriptions, and input fields for code and origin. On the right, there is a tree view of a process with stages: CORTE (Corte, Recojos, Destallado), APARADO (Aparado Interno, Aparado Maquina, Revisado, Estroviado), MONTADO (Empastado, Enrollado, Banda), and TERMINADO (Terminado). A flowchart titled 'DIAGRAMA DE FLUJO LOS ZAPATOS' is also visible. At the bottom, there is a table with 15 columns for tracking workflow activities. The first column is highlighted in yellow.

